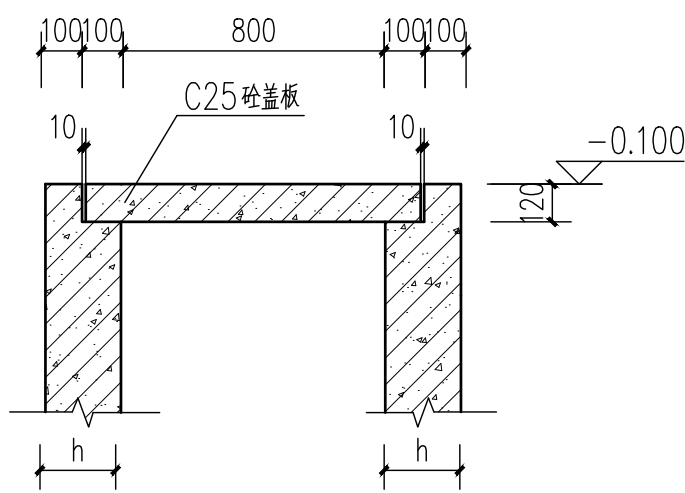
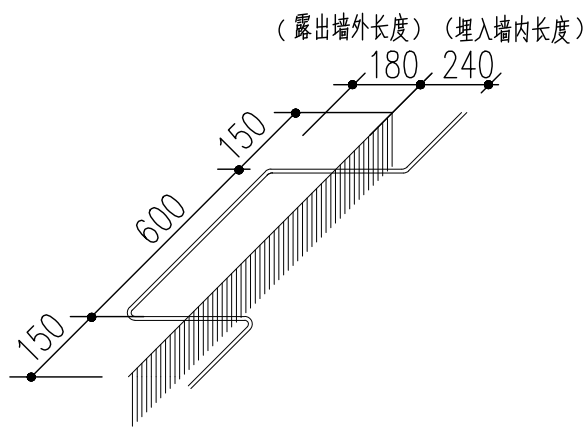


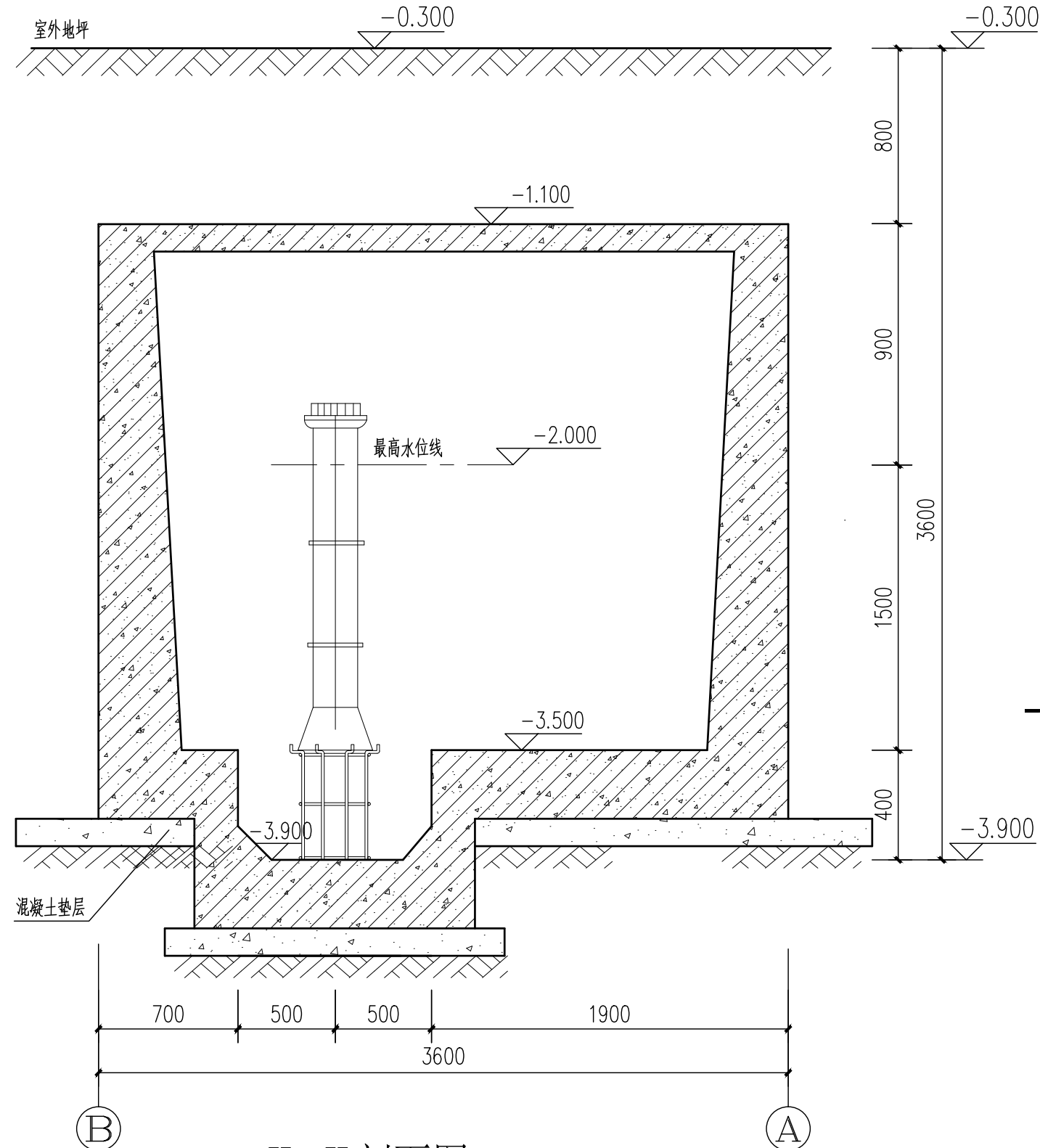
I-I剖面图 1:25



1 进入孔盖板大样 1:10



2 爬梯图 1:50
注: $\phi 20 @ 300$ 镀锌铁爬梯, 首级距地 600



II-II剖面图 1:25

说明:

- 1、孔洞内外侧缝隙处用防水膏密封后, 才能做下一道工作。
- 2、所有大样均执行《中国南方电网110~500kV变电站标准设计V2.1》G4层(土建部分)(2018年版)

广州汇隼电力工程设计有限公司				110KV中船II(扬帆)输变电工程	施工图	设计阶段
批准	蔡健威	张俊天	校核	劳剑峰	张俊明	设计
审核	蔡永辉	张松青	设计	卢景津	张松青	设计
日期	2021年03月	比例	图示	图号	B180059S-T0301-04	